

dne **4. 7. 2024** od **11:30** do **15:00** hodin

---

**Plánovaná odstávka zahrnuje tyto lokality:****Liberec (okres Liberec)**městská část **Liberec (nečleněné město)**část obce **Liberec XI-Růžodol I****Akátová: č. o. 3, 4, 6****Bosenská: č. o. 1, 1a, 3, 5, 6, 7, 9, 11-16, 18-25, 25a, 26, 27, 27a, 29****Harantova: č. o. 1-6, 8, 11-16****Jílovská: č. o. 1, 2, 3, 4, 6****Partyzánská: č. o. 11, 15, 17, 19, 31, 33, 42****Suldovského: č. o. 18, 20, 22, 24, 26, 29, 30, 32, 33, 34, 34a, 35-45, 47-51**část obce **Liberec XIX-Horní Hanychov****Kozáková: č. p. 605**kat. území **Růžodol I** (kód **682209**): **parcelní č.** 999/3, 1032/99, 1035/9, 1035/10, 1037/1, 1052/8, 1098/1, 1098/10, 1099/1, 1099/12, 1099/14, 1100/20, 1100/21, 1149

---

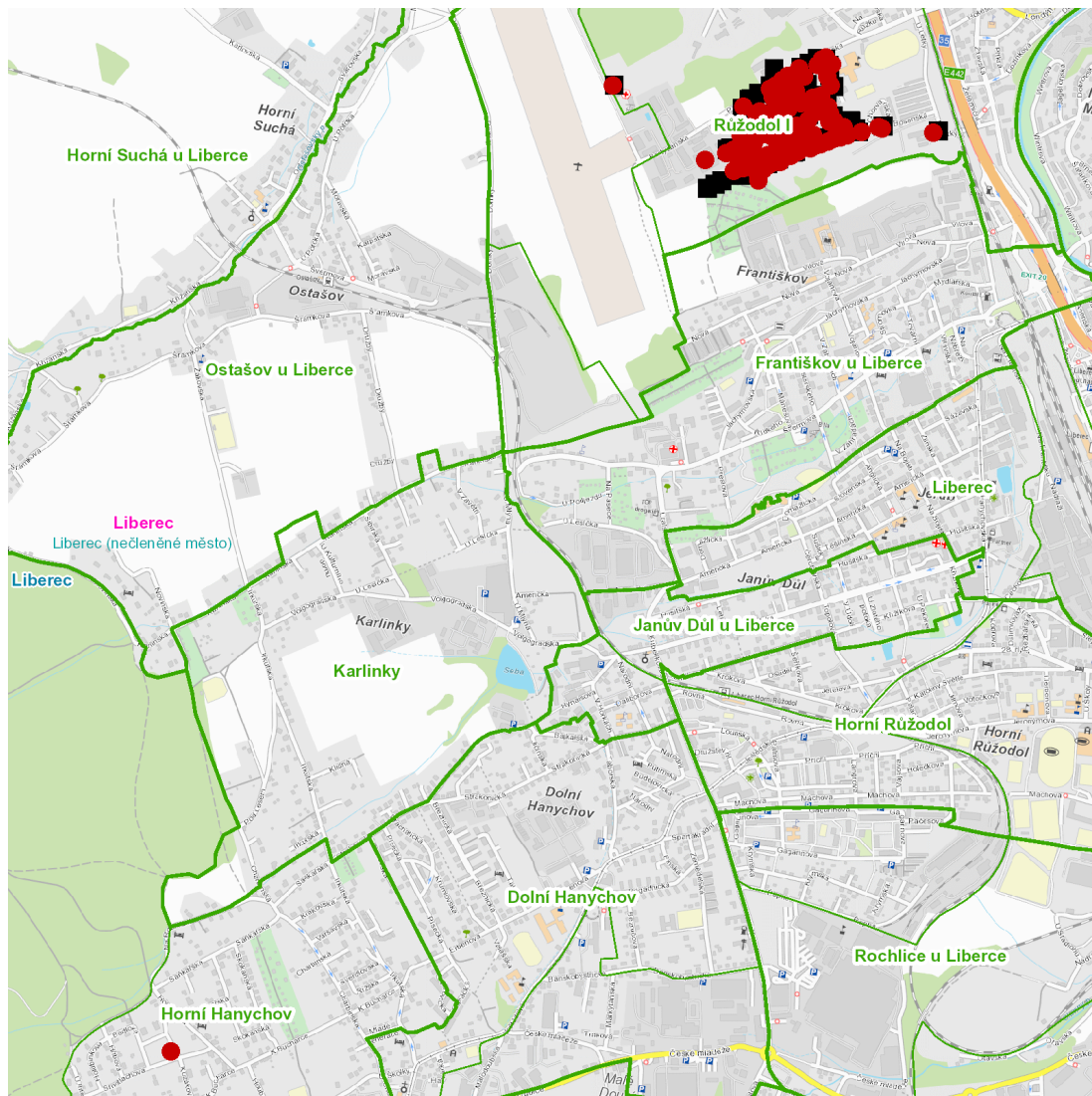
**UPOZORNĚNÍ**

**Dotčené zařízení distribuční soustavy je nutné i v době odstávky považovat za zařízení pod napětím**, a proto vás žádáme o dodržení všech zásad bezpečnosti a provedení opatření potřebných k zamezení případných škod na zdraví a majetku. | Provozovatelé výroben elektřiny jsou povinni zajistit přerušeni dodávky elektřiny z výroby do vypnutého úseku distribuční soustavy.

---

**NEJDE VÁM ELEKTŘINA...**

**TIP:** Registrujte se zdarma na [www.cezdistribuce.cz/sluzba](http://www.cezdistribuce.cz/sluzba) a informace o odstávkách elektřiny budete dostávat e-mailem nebo SMS. U poruch zasíláme SMS s předpokládanou dobou obnovení dodávek. | Aktuální stav dodávek elektřiny na konkrétní adrese zjistíte snadno, rychle a bez registrace na portále **Bez Štávy** ([www.bezstavy.cz](http://www.bezstavy.cz)).

**dne 4. 7. 2024 od 11:30 do 15:00 hodin****Orientační mapový podklad odstávkou dotčených lokalit****VYSVĚTLIVKY**

- – adresy dotčené odstávkou elektřiny
- – místa připojení k elektrické síti dotčená odstávkou

**INFORMACE ZASLÁNA**

IDDS: 7c6by6u (STATUTÁRNÍ MĚSTO LIBEREC)