

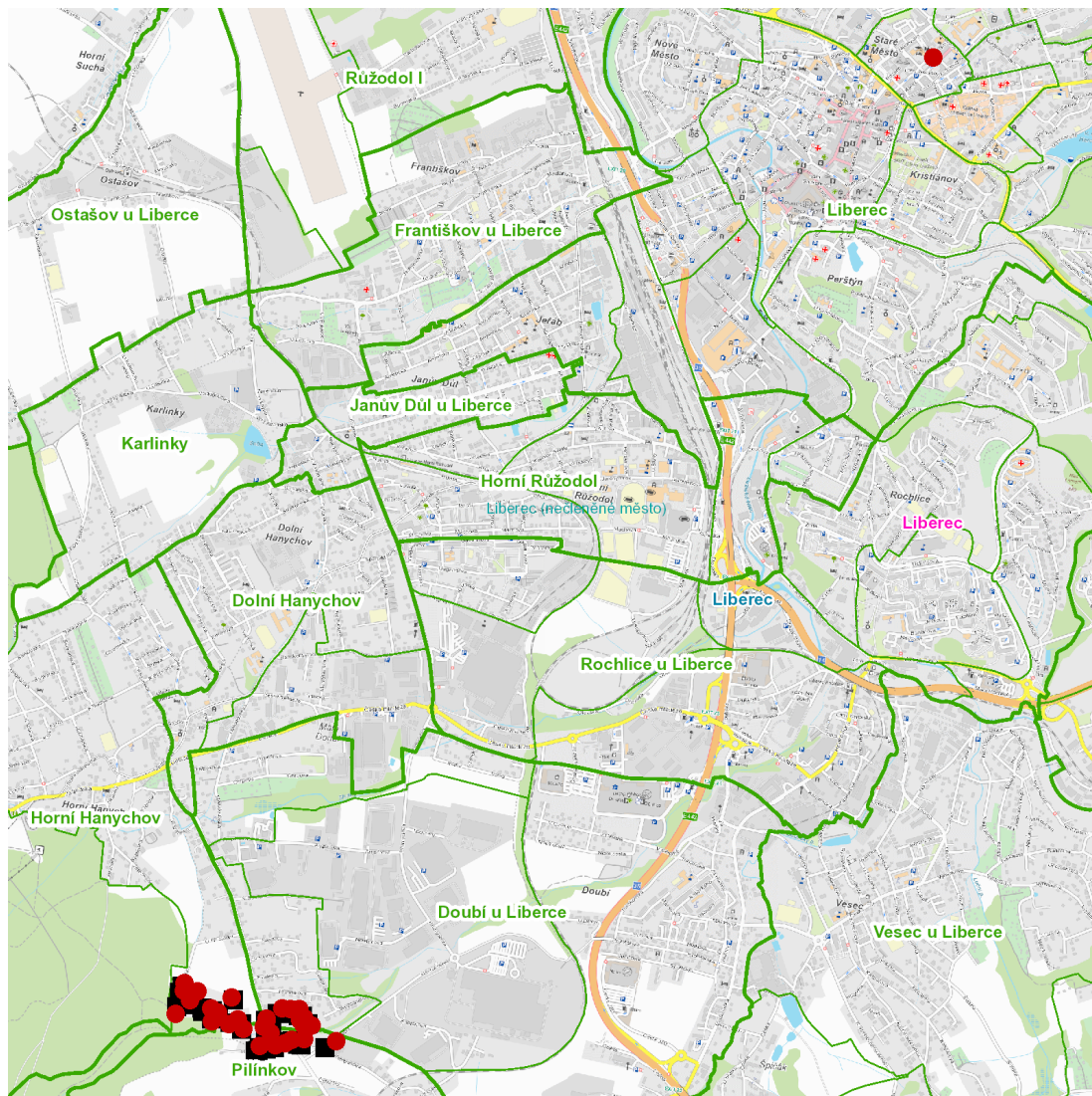
dne **1. 7. 2024** od **11:30** do **14:30** hodin

Plánovaná odstávka zahrnuje tyto lokality:**Liberec (okres Liberec)**městská část **Liberec (nečleněné město)**část obce **Liberec XIX-Horní Hanychov****Nezdarova: č. p. 4, 5, 6, 370, 416, 560****Puškinova: č. p. 3****U Struhy: č. p. 8, 10, 11**část obce **Liberec XXIII-Doubí****Hubáčkova: č. p. 439, 440, 441, 586, 587, 588****Puškinova: č. p. 67, 438**část obce **Liberec XXIV-Pilínkov****Heyrovského: č. p. 150****Nezdarova: č. p. 29, 30****Puškinova: č. p. 28, 32, 52, 66****Rampasova: č. p. 37, 144; č. ev. 19**kat. území **Doubí u Liberce (kód 631086): parcelní č. 733/79**kat. území **Liberec (kód 682039): parcelní č. 645/1****UPOZORNĚNÍ**

Dotčené zařízení distribuční soustavy je nutné i v době odstávky považovat za zařízení pod napětím, a proto vás žádáme o dodržení všech zásad bezpečnosti a provedení opatření potřebných k zamezení případných škod na zdraví a majetku. | Provozovatelé výroben elektřiny jsou povinni zajistit přerušeni dodávky elektřiny z výroby do vypnutého úseku distribuční soustavy.

NEJDE VÁM ELEKTŘINA...

TIP: Registrujte se zdarma na www.cezdistribuce.cz/sluzba a informace o odstávkách elektřiny budete dostávat e-mailem nebo SMS. U poruch zasíláme SMS s předpokládanou dobou obnovení dodávek. | Aktuální stav dodávek elektřiny na konkrétní adrese zjistíte snadno, rychle a bez registrace na portále **Bez Štávy** (www.bezstavy.cz).

dne **1. 7. 2024** od **11:30** do **14:30** hodin**Orientační mapový podklad odstávkou dotčených lokalit****VYSVĚTLIVKY**

- – adresy dotčené odstávkou elektřiny
- – místa připojení k elektrické síti dotčená odstávkou

INFORMACE ZASLÁNA

IDDS: 7c6by6u (STATUTÁRNÍ MĚSTO LIBEREC)