

**ULICE ŠVERMOVA, TOVÁRNÍ
UMÍSTĚNÍ PODZEMNÍHO KABELU CETIN
DLE SCHÉMA B/2 a B/17**

**VÝKOP
V CHODNÍKU
DLE SCHÉMA B/17**

**VÝKOP
V ZELENÍ**

**PŘEKOP PO 1/2
DLE SCHÉMA B/2**

Ing.
František
Chlouba

Digitálně podepsal
Ing. František
Chlouba
Datum: 2024.06.29
13:19:00

MAPY.CZ

www.mapy.cz
návratem souhlasí, neboť odpovídá obecným požadavkům na bezpečnost a plynulost provozu na pozemních komunikacích. Odsouhlaseno dne 29.02.2024, pod č.j. KRP-22222-2/ČJ-2024-180506-02 za podmínky dohody ze dne 29.02.2024, č. 294/2015 Sb., dále přednostně dle Příručky pro označování pracovních míst na ústředních a silničních (www.rsd.cz) a přílohy Technických podmínek č. 66 (včetně výstražného osvětlení). Stanoviště nebere ušlé samostatně. Službu jako podnikatel pro silniční správu úřad. Pokud nebude do jednoho rodu správním úřadem výdno povolání na předemtnou žádost, pozbyvá stanovisko platnosti.

27 28 29 30 31 32 33 34 35 36 37 38 39 40 41 42 43 44 45 46 47 48 49 50 51 52 53 54 55 56 57 58 59 60 61 62 63 64 65 66 67 68 69 70 71 72 73 74 75 76 77 78 79 80 81 82 83 84 85 86 87 88 89 90 91 92 93 94 95 96 97 98 99 100

Schéma B/2

Standardní pracovní místo na pozemní komunikaci s malým dopravním zařízením. Zúžení vozovky na jeden jízdní pruh.

příčná uzávěra zbránu

podélná uzávěra oboustrannými směrovacími deskami

odstup max. 10m

podélná uzávěra zbrádlím na straně chodníku/stezky pro cyklisty

příčná uzávěra zbránu

1) může být ve výjimečných případech menší (viz kap. 6.1.2.)

2) užití dopravních značek s dopravních zařízení v případě souběžných parkovacích pruhů, chodníku a/nebo stezek pro cyklisty podle schémat B/16 až B/20

vzdálenosti v metrech

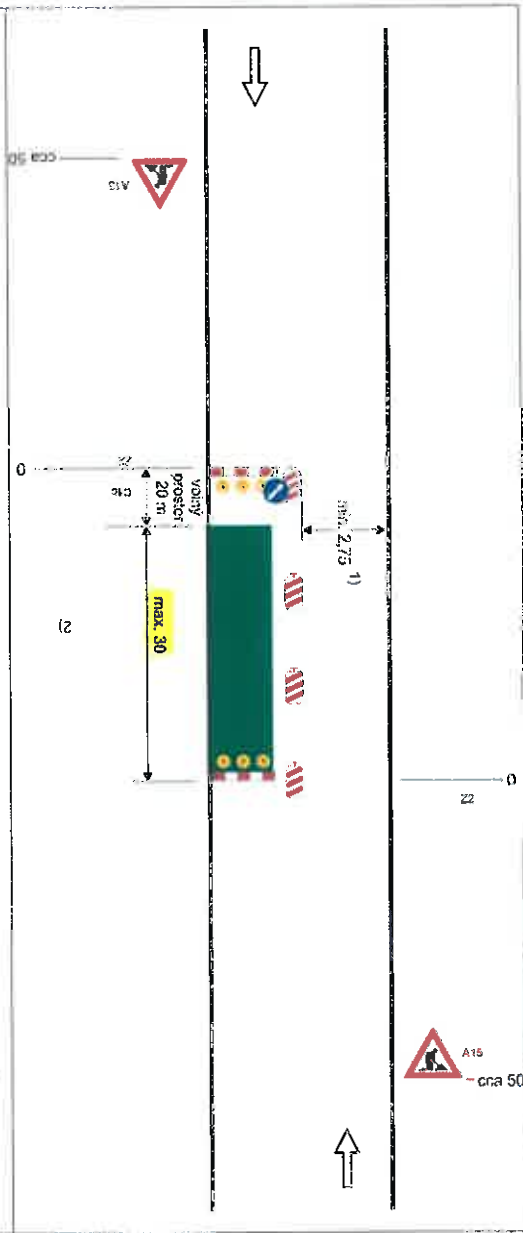


Schéma B/17

Standardní pracovní místo na chodníku, steže pro cyklisty nebo steže pro chodce a cyklisty.

podélné uzávěry die hloubky výkopu zadržanou nebo zadržadlím
 červené výstražné světla typu 3, podélný odstup 50 cm

příčné uzávěry die hloubky výkopu zadržanou nebo zadržadlím
 minimálně jedno červené jednostranné výstražné světlo typu 3 na každé uzavěře

hodnota A min. 1,5 m nebo šířka stávajícího chodníku nebo stezky

1) označení pracovního místa na vozovce podle schémat B/1, až B/14.3
 B/2, B/4 až B/6, B/8, B/9, B/12

